



Muuttuva perheenmuodostus – Syyt, seuraukset ja mahdolliset tulevaisuudet
Family Formation in Flux – Causes, Consequences and Possible Futures

Matalan syntyvyyden Suomi –
psykososiaalisten tekijöiden rooli syntyvydessä

Taustaa: Syntyvyyden muutoksista

Marika Jalovaara
professori, FLUX PI ja konsortiojohtaja

Muuttuva perheenmuodostus – Syyt, seuraukset ja mahdolliset tulevaisuudet, FLUX

- FLUX on 6-vuotinen tutkimus- ja vuorovaikutushanke, jota rahoittaa Suomen Akatemian yhteydessä toimiva strategisen tutkimuksen neuvosto (STN).
 - STN-ohjelma DEMOGRAPHY (2021–2027), viisi konsortiota.
- FLUX etsii tutkimukseen perustuvia ratkaisuja, joilla voidaan vaikuttaa ja sopeutua syntyvyyden muutokseen sekä näiden muutosten aiheuttamaan väestön ikääntymisen kiihtymiseen.
- Tavoitteena on suomalaisen yhteiskunnan sosiaalisen ja taloudellisen kestävyuden parantaminen.

FLUX avainhaasteet

- Syntyvyyden ja perheenmuodostuksen dynamiikka ja muutokset, etenkin syntyvyyden viimeaikainen lasku
- näiden yhteys sosiaaliseen ja sukupuolten väliseen eriarvoisuuteen sekä psykososiaaliseen ja taloudelliseen hyvinvointiin sekä
- jo ennestään nopean väestön ikääntymisen kiihtyminen.

Näillä haasteilla ja muutoksilla on kauaskantoisia vaikutuksia suomalaisen yhteiskunnan sosiaaliseen ja taloudelliseen kestävyYTEEN.

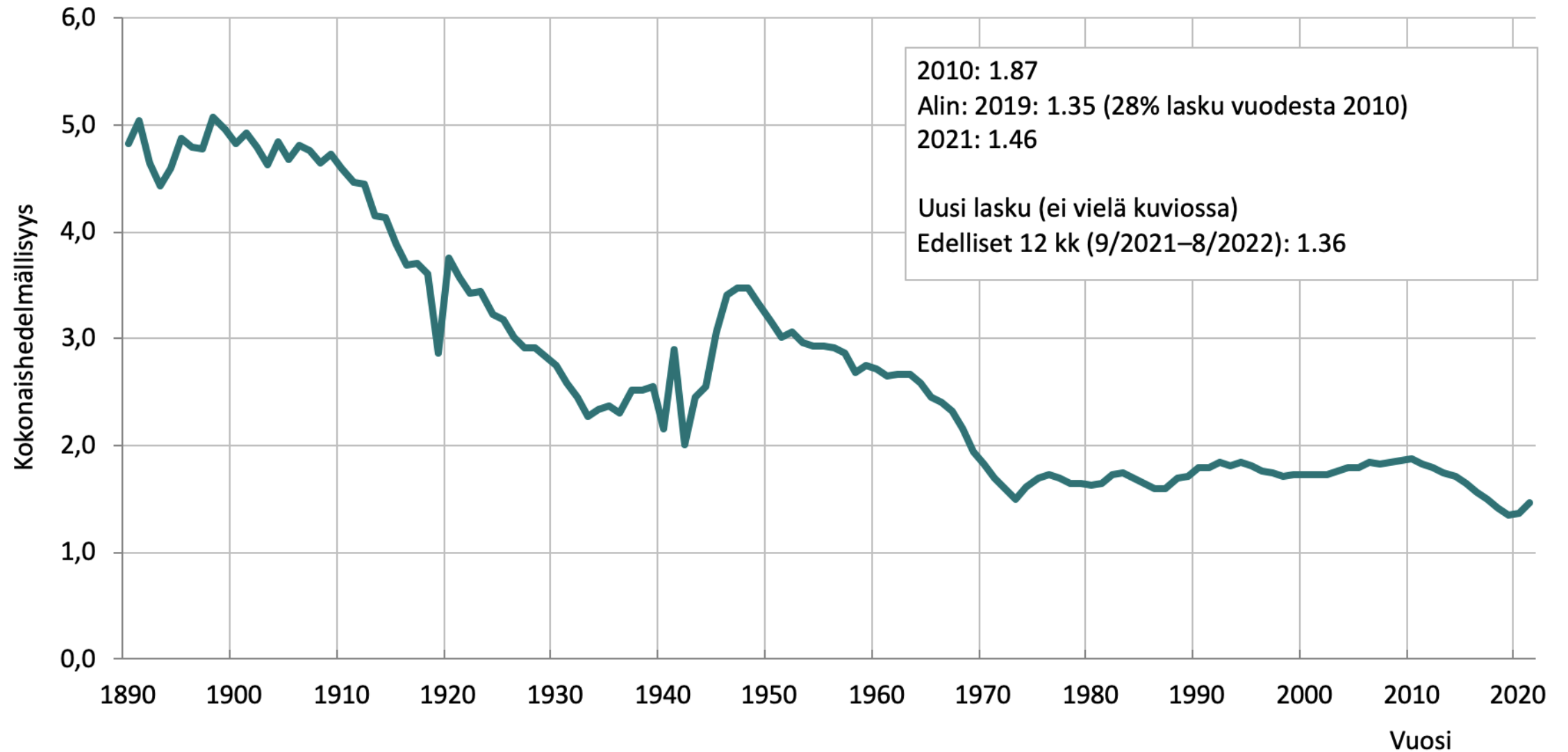
FLUX

- Monitieteisyys: väestötiede, sosiologia, psykologia, epidemiologia, kansantaloustiede, datatiede ja sosiaalipolitiikka
- Tänäpä FLUX WP2: Psykososiaalisten tekijöiden yhteys syntyvyyteen ja perhedynamiikkaan (PI Prof. Katariina Salmela-Aro)



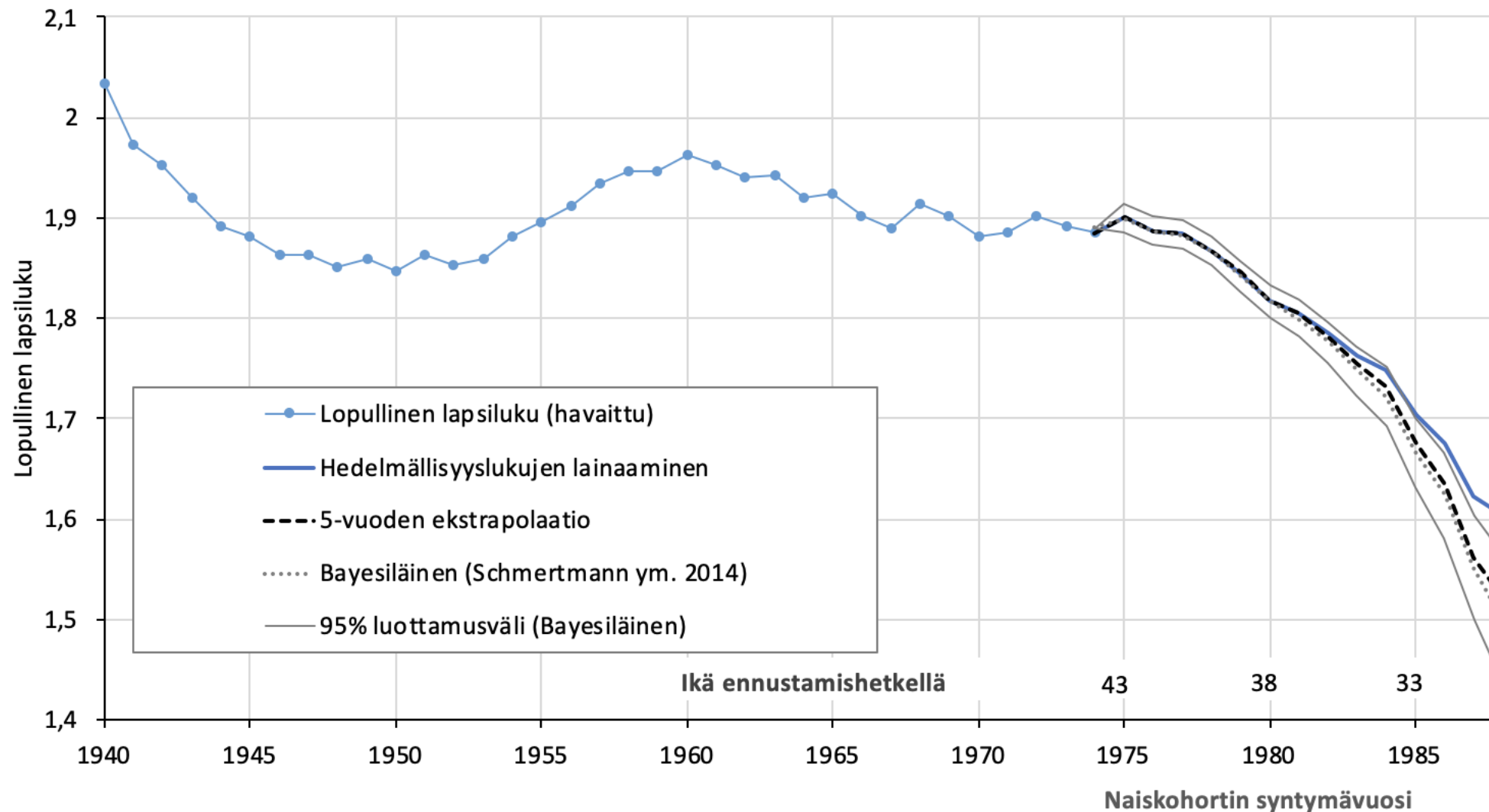
Syntyvyyden lasku

Kokonaishedelmällisyys Suomessa 1890–2021



Lähde: Tilastokeskus

Havaittu lopullinen lapsiluku 1940–74 syntyneillä naisilla ja ennustettu lopullinen lapsiluku 1975–88 syntyneillä naisilla,



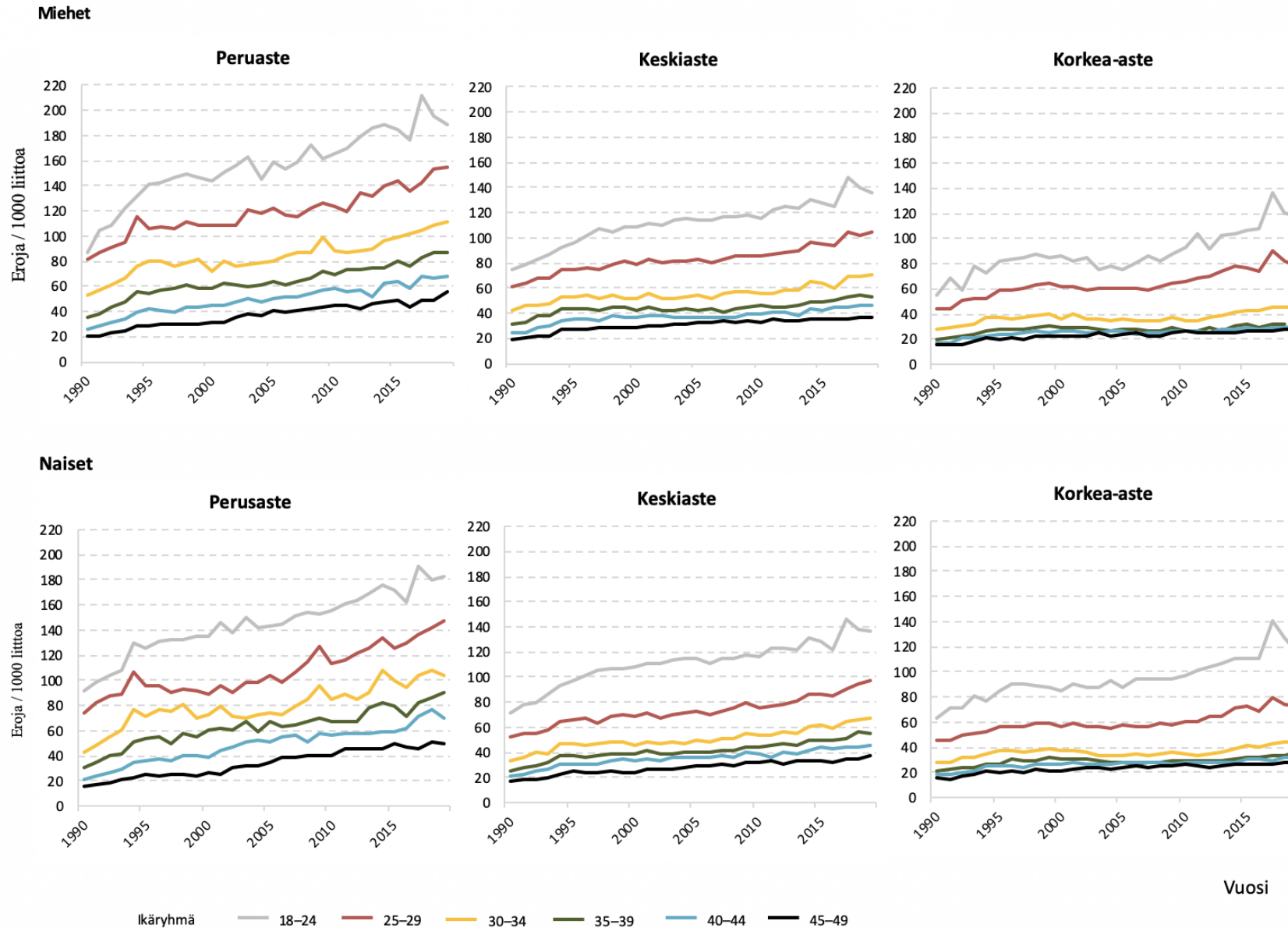
Lähde: Hellstrand, J., Nisén, J., Miranda, V., Fallesen, P., Dommermuth, L., & Myrskylä, M. (2021).

Not just later, but fewer: Novel trends in cohort fertility in the Nordic countries. *Demography*.

Syntyvyyden lasku

- Kokonaishedelmällisyys 2021: 1,46, muutos 2010–2019 -28%.
- Ei pelkästään ajoitusmuutos – lopulliset lapsiluvut vajoavat.
- Läpitunkeva (esim. ikä ja syntymäjärjestys) joten ei yhtä syytä, mutta osin paikantuu (esim. esikoiset).
- Lasku (ajoitus ja piirteet) Pohjoismaille erityisiä; pidetään yllättävänä.
- Elinikäinen lapsettomuus jo pitkään poikkeuksellisen yleistä.
- Koulutusryhmittäiset erot ja yhteys eriarvoisuuteen.
- Yhteys parisuhteisiin ja niiden muutokseen
- Yhteys kriiseihin ja epävarmuuteen ei yksinkertainen.
 - Esim. yhteys työttömyyteen.

Eronneisuus (avo- ja avioliitoista) sukupuolen, koulutusasteen ja ikäryhmän mukaan 1990–2019



Lähde: Jalovaara & Andersson 2022, FLUX working papers 7/2022

Haluaisinko?



Varmaankin
haluaisin ja
voisin,
mutta...

Voisinko?

Ihmisten toivomat lapsiluvut
suurempia kuin toteutuneet.

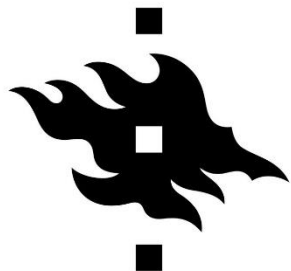
Yhteistyössä



**TURUN
YLIOPISTO**



Terveyden ja
hyvinvoinnin laitos



HELSINGIN YLIOPISTO
HELSINGFORS UNIVERSITET
UNIVERSITY OF HELSINKI



Åbo Akademi
University



Eläketurvakeskus
PENSIONSSKYDDSCENTRALEN



INVEST
#NewWelfareState



strateginen **TUTKIMUS**

